



Date : 23/06/2016
DOC : IND R-5-2-1

Brûleurs rampe à flammes axiales à air soufflé

Famille :

Brûleurs rampe air soufflé basse pression.

Applications principales :

Fours à convoyeur, étuves de flammage, torrificateurs, séchoirs à végétaux, Chauffage des liquides,

Gamme de brûleurs rampe à flamme axiale fonctionnant avec un ventilateur d'air de combustion, essentiellement sur mesure. Pour applications industrielles : 2 gammes de rampes à section cylindrique de Ø 48 ou 60mm.

Puissance maxi de cette gamme de brûleurs est de 74 kW Hs et est modulée par signal 0-10V ou 4-20mA selon les dispositifs disponibles.

Ces brûleurs sont adaptés pour une certification d'appareils à la norme EN 746-2

Il est préconisé de mettre en place un détendeur à pression réglable en amont de l'équipement.



Brûleur rampe à Air Soufflé de 45 kW trait de feu lg 785mm, en Ø 48mm.



Brûleur rampe à Air Soufflé de 33 kW en diamètre 48mm avec bride de fixation.

Désignation	Code commercial
Brûleur rampe à flamme axiale diam. 48mm de trait de feu de 420 à 1250mm	Nous consulter
Brûleur rampe à flamme axiale diam. 60mm de trait de feu de 530 à 2850mm	Nous consulter
Bloc double électrovanne gaz VK4115V latéral,	50004726
Boîtier de contrôle de flamme sans programmation, S4965 mono-électrode	15000680
Carte de commande ET35ASBP à écran tactile en 230Vac	50004920

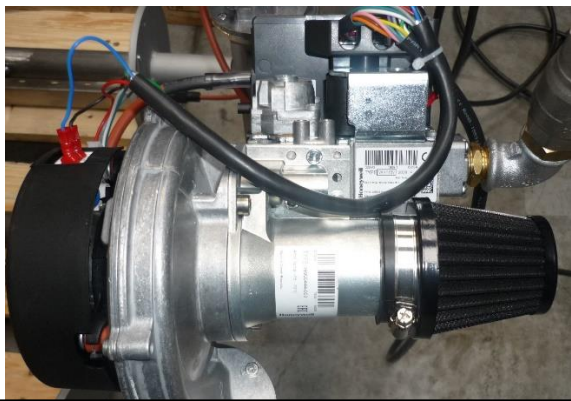


Brûleurs rampe à flammes axiales à air soufflé

Date : 23/06/2016
DOC : IND R-5-2-1

<u>Caractéristiques techniques</u>	Section 48mm	Section 60mm
Puissance maxi en gaz naturel 30 mbar/ propane 40mbar Longueur de trait de feu double :	28 kW (Hs) 600mm	42 kW (Hs) 750mm
Puissance maxi en gaz naturel 30 mbar/ propane 40mbar Longueur de trait de feu triple (quadruple pour Ø60mm) :	52 kW (Hs) 1250mm	74 kW (Hs) 2850 mm
Type d'orifices de flamme	A trous pilotés	A trous pilotés
Largeur trait de feu	20 mm	22 mm
Longueur de trait de feu mini	420mm	420mm
Longueur de trait de feu maxi	1250mm	2850mm
Matière des tubes	Acier	Acier
Débit réduit par 100mm de trait de feu	1 à 2.3 kW (Hi)	0.5 à 2.0kW (Hi)
Hauteur totale du brûleur	58mm	70mm
Distance entre haut du brûleur et surface de chauffe	50 à 70mm	70 à 120mm
Entrée gaz : Vanne de barrage gaz individuelle obligatoire.	Ø ½" ou ¾" femelle	Ø ½" ou ¾" femelle

La longueur maximale de la rampe est en fonction du diamètre de tube et du nombre de traits de feu (*choix entre 2 ou 3 ou 4 traits de feu parallèles. La gamme la plus utilisées est à triple traits de feu. La gamme 4 traits de feu est seulement disponible en diamètre 60mm*).



Ensemble contrôle de flamme et injection du mélange air-gaz, assemblé, entrée latérale gaz.



Coffret de commande à 2 cartes ET35ASBP pour le contrôle de 2 brûleurs à air soufflé indépendants.

Panoplie de distribution de gaz 4 départs avec pressostats mini/maxi gaz exigées dans la norme EN746-2 pour les brûleurs à air soufflé.

