



BRÛLEUR TORCHE HP/MV

Puissance de 300 à 650KW

Spécialement conçu pour des applications industrielles, les brûleurs torches HP/MV de AEM sont des brûleurs dits à « multi-venturis » fonctionnant à air induit (AI) ou à air comprimé moteur (ACM)

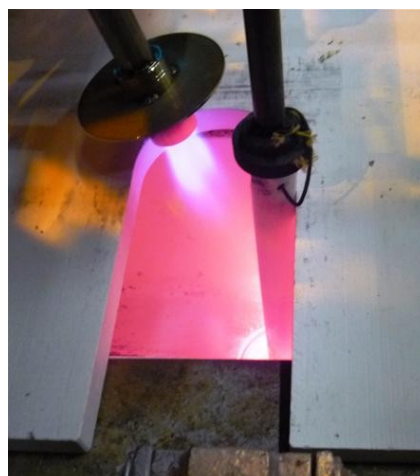
Les brûleurs AEM peuvent être équipés d'armoire de commande, de régulation et d'asservissement suivant la norme EN 746.2.

APPLICATIONS

Four de fonderie, Forges, Chaudronnerie, Verrerie, Cristallerie, Céramique, Chauffe-poche, ...

CARACTERISTIQUES

- Grande souplesse d'utilisation
- Flamme oxydante ou réductrice suivant le réglage
- Flammes toutes positions
- Propane et Gaz Naturel (300mbars à 2.5 bars)
- Nez acier, inox ou acier réfractaire en fonction des températures d'utilisation



OPTIONS

- Contrôle de flamme par électrode ou cellule UV pour toutes puissances
- Automatisation et régulation
- Adaptation sur installation existante
- Ouvreau en béton réfractaire



FABRICANT FRANCAIS DE BRÛLEURS A GAZ



Z.A.E La Tuilerie - 6, rue des Nonettes
77500 Chelles - FRANCE

Tel : +33 (0)1.64.26.66.90 - Fax : +33 (0)1.60.08.53.70

E-mail : accueil@bruleuraem.fr

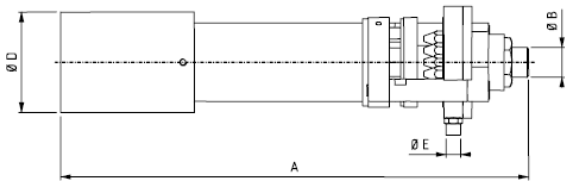
Reference	GAZ NATUREL		PROPANE	
	Diam injecteur	Puissance (kWh/h)	Diam injecteur	Puissance (kWh/h)
MV20/AI	7 x 190/100	300	7 x 150/100	310
MV40/AI	7 x 300/100	750	7 x 180/100	450
MV20/ACM	7 x 240/100	480	7 x 190/100	500

*Puissance à 1 bar (11kW / m3 pour le gaz naturel, 14 kW/kg pour le propane)

Autres puissances ; Puissance à 1 bar x Vpression cherchée en bar

Exemple : Puissance d'un bruleur torche MV20/AI à 300 mbar au gaz naturel : P300

P300 = 300 x V0,3 = 165 kWh/h

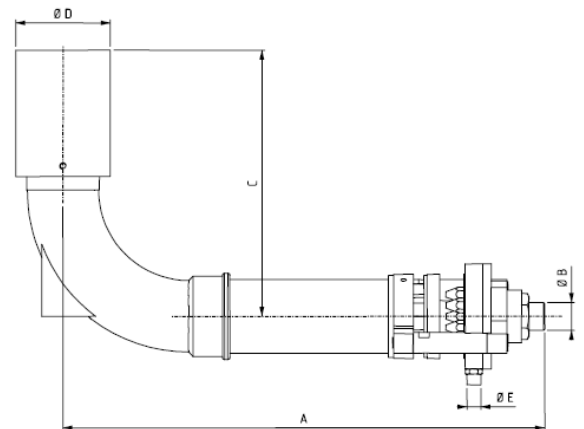


BRULEUR TORCHE MV EN LIGNE

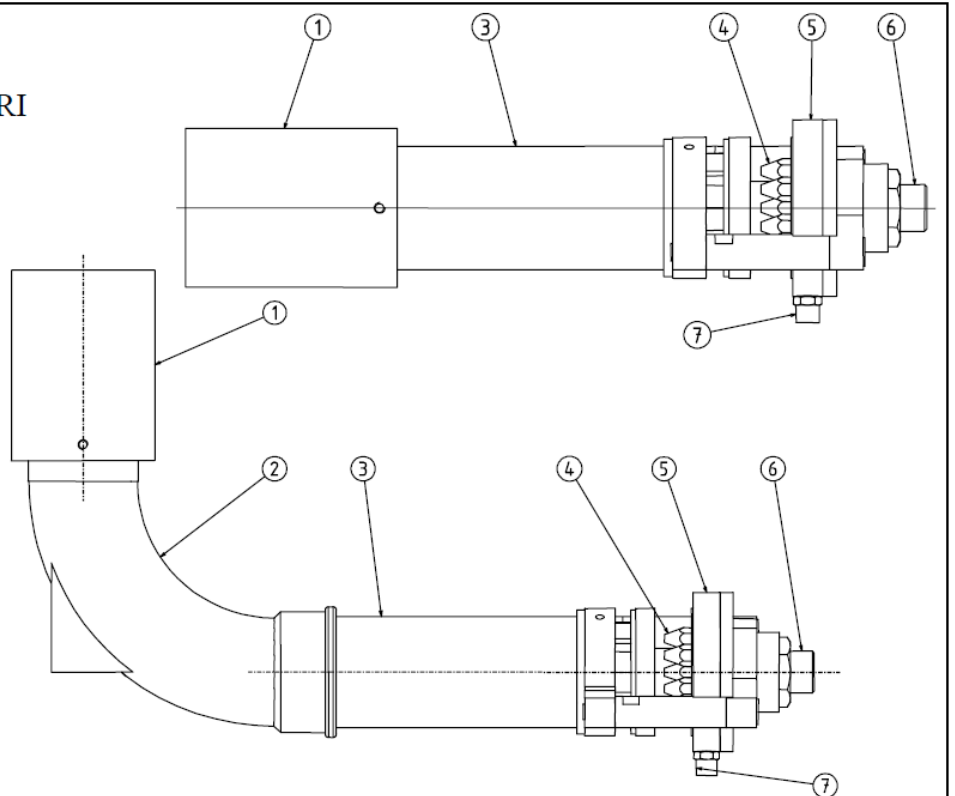
Reference	COTE (en mm)			
	A	B	D	E
MV20/AI	420	M 3/4" (Ø20-27)	90	
MV40/AI	690	M 1" (Ø26-34)	110	
MV20/ACM	420	M 3/4" (Ø20-27)	90	M 1/4" (Ø8-13)

BRULEUR TORCHE MV COUDE

Reference	COTE (en mm)				
	A	B	C	D	E
MV20/AI	460	M 3/4" (Ø20-27)	253	90	
MV40/AI	769	M 1" (Ø26-34)	280	110	
MV20/ACM	460	M 3/4" (Ø20-27)	253	90	M 1/4" (Ø8-13)



- 1 NEZ
- 2 COUDE
- 3 MELANGEURMULTIVENTURI
- 4 INJECTEURS
- 5 PRISE D' AIR
- 6 RACCORD D'ENTREE GAZ
- 7 RACCORD D'ENTREE AIR*



* Uniquement sur la torche MV20/ ACM